

المحاضرة الخامسة

05

الخامات والوان الدهانات

2024



محتويات المحاضرة



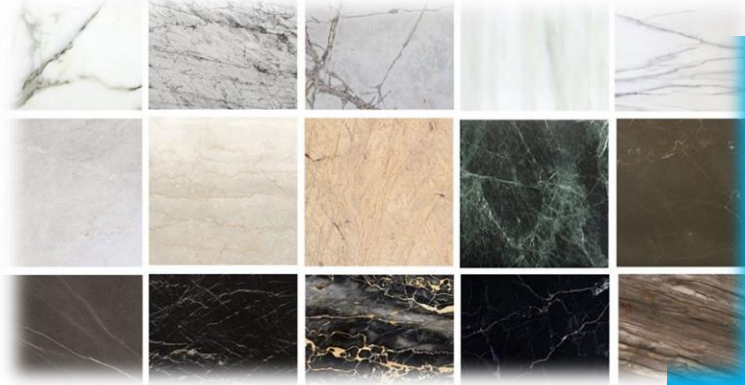
1. التأثير النفسي للخامات في التصميم الداخلي

التأثير النفسي للخامات في التصميم الداخلي



تلعب الخامات تأثيرا مباشرة على النفس عند استخدامها في التصميم الداخلي لأیصال الداخلي شعور خاص داخل الفراغ .

التأثير النفسي للخامات في التصميم الداخلي



الرخام



الجرانيت

الأحجار الطبيعية تعطي الشعور ب :

1. بالاستقرار والقوه ويضفي لمسه من الفخامه.
2. بالاصاله والجمال الطبيعي .

3. بالبروده لذلك يجب دمجها مع خامات أكثر دفا .

أكثر أنواع الحجر شيوعا للاستخدام في الديكور الداخلي :

الرخام: هو حجر متحول يتميز بجماليتخ وفخامته ألوانه الزاهيه.

الجرانيت: هو حجر ناري يتميز بمقاومته العاليه للعوامل الجويه وألوانه متنوعه.

الحجر الجيري: هو حجر رسوبي يتميز بألوانه البيضاء والرماديه .

الحجر الرملي: هو حجر رسوبي يتميز بألوانه المتنوعه.

حجر السليت: هو حجر صخري يتميز بألوانه الداكنه .

الناير النفسى للحامات فى التصميم الداخلى



حجر السليت



الحجر الرملى



الحجر الجيرى

التأثير النفسى للخامات فى التصميم الداخلى



الخشب تعطى الشعور ب:

- 1.الدفء والأمان :يمنح شعورا بالاستقرار والدفء وكأنه يعيدنا ألى جذورنا الطبيعىه .
- 2.الاسترخاء :يساعد على تخفيف التوتر والقلق ويخلق جوا مريحا ومناسبا للاسترخاء
- 3.الكلاسيكيه :يضيف لمسه من الأناقه والرقي على أى تصميم .

أنواع الاخشاب المستخدمه فى الديكور الداخلى :

- 1.خشب البلوط .
- 2.خشب الأرز .
- 3.خشب الصنوبر .
- 4.خشب الالدر
- 5.خشب الزان
- 6.خشب الكرز
- 7.خشب الليبتوس
- 8.خشب البادوك

التأثير النفسي للخامات في التصميم الداخلي



خشب الالدر



خشب الصنوبر



خشب الأرز



خشب البلوط



خشب الزان



خشب الكرز



خشب البادوك

التأثير النفسي للخامات في التصميم الداخلي



المعادن

تعطي المعادن الشعور ب :

1. الفخامة والقوه : تعكس قوه وثبات وتضيف لمسه من الفخامة والاناقه .

2. الحدائه : تجعل التصميم يبدو عصريا ومبتكرا .

انواع المعادن في التصميم الداخلي :

النحاس والحديد المطاوع والستانلس ستيل وغيرها الكثير

التأثير النفسي للخامات في التصميم الداخلي



الستانلس



والحديد المطاوع



النحاس

التأثير النفسى للخامات فى التصميم الداخلى



يعطى الزجاج الشعور ب :

- 1.الشفافيه والاتساع : يجعل المساحه تبدو أكبر وأكثر اتساعا ويضفي شعورا بالشفافيه والوضوح .
- 2.الحدائه :يرتبط بالتصميمات العصريه والحديثه .
- 3.الهشاشه :قد يعطى احساسا بالهشاشه لذا يجب استخدامه بحذر فى الأماكن التي تتطلب المتانه .

التأثير النفسي للخامات في التصميم الداخلي



أنواع الزجاج أكثر شيوعا :

1. زجاج سيكوريت
2. الزجاج الملون
3. الزجاج الذكي
4. زجاج الكوارتز
5. الزجاج اللبني
- 6.الزجاج المصفنر
- 7.الزجاج الشفاف
8. الزجاج العاكس
- 9.الزجاج المثلج
10. الزجاج اللامينيت

التأثير النفسي للخامات في التصميم الداخلي



الزجاج الشفاف



الزجاج اللبني



الزجاج اللامينيت



الزجاج المثليج



الزجاج العاكس



زجاج الكوارتز



الزجاج الذكي



الزجاج الملون



زجاج سيكورييت



الزجاج المصنفر

التأثير النفسي للخامات في التصميم الداخلي

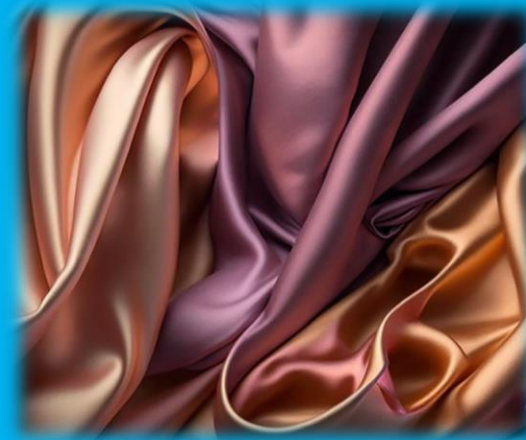
أنواع الأقمشة الأكثر شيوعا :
1. القطن 2. الحرير 3. الكتان 4. الصوف .



القطن



الكتان



الحرير



الصوف

أنواع خامات السجاد بالتصميم الداخلي

الصوف



1.الصوف: خامه طبيعيه وناعمه ودافئه, تعتبر من أرقى وأفخم أنواع السجاد .

مناسب للمساحات الفاخره مثل غرف المعيشه وغرف النوم .

2. البوليستر: يتميز بالمتانة والألوان الزاهية، وهو خيار اقتصادي ومثالي للمساحات ذات الاستخدام المتكرر.

3.النايلون: سهل التنظيف وقوي، وهو من الخامات الأكثر شيوعاً في سجاد المخصص للمساحات العائلية

البوليستر



النايلون



أنواع خامات السجاد بالتصميم الداخلي



الحرير

4.الحرير: يعطي لمسسه فخامه ولمعان لا مثيل له, لكن يفضل استخدامه في المناطق قليلة الحركة لانه يتطلب عنايه خاصه .

5.البولي بروبيلين: يعرف أيضا ب

(الأولييفين) وهو من أكثر الأنواع مقاومه للماء ,يستخدم في السجاد الخارجي والمطبخ والحمامات .



البولي بروبيلين

أنواع خامات الستائر في التصميم الداخلي



الكتان



الساتان



المخمل

البوليستر

أنواع خامات الستائر في التصميم الداخلي



الجاكار



الفوال

5. الفوال: قماش خفيف الوزن وشبه شفاف, يسمح بدخول الضوء الطبيعي, وتشتت الاضائه المباشره مع الحفاظ على بعض الخصوصيه
6. الجاكار: نسيج مزخرف بنمط معقد يصنع باستخدام تقينه النسيج الخاصه به, يستخدم في الغرف الرسميه والكلاسيكيه الفخمه .

7. الحرير: خامه فاخره ولامعه تضيفي مظهرها راقيا وأناقه للغرف .
مثالي للغرف الفاخره مثل غرف النوم والمعيبه لكنه يتطلب عنايه خاصه وقد يكون أكثر عرضه للتلف بسبب الشمس .

8. القطن: خامه طبيعيه وخفيفه, تمنح مظهرأ بسيطاً ومنعشاً، وتعتبر مثاليه لغرف النوم وغرف المعيشة العصريه

أنواع الأرضيات في التصميم الداخلي



الأرضيات الخشبية

1. الأرضيات الخشبية: تضيف الدفء والجمال الطبيعي لأي مساحة وتتوفر بأشكال وألوان متنوعة. يمكن أن تكون صلبة أو مصنعة.

2. البورسيلين والسيراميك: مقاومه للماء وسهلة التنظيف, لا يمكن الاستغناء عنها في المطابخ والحمامات. تأتي بتصاميم وألوان متعددة تناسب كل الأنماط



البورسيلين والسيراميك

أنواع الأرضيات في التصميم الداخلي

3. الرخام: فاخر وجذاب ويستخدم في الأماكن التي تتطلب أناقه وتفصيل راقية. يعتبر خياراً رائعاً للمداخل والصوالبين الفخمة والفنادق والمولات .

4. الأرضيات الفينيل: مرنة وتأتي بتصاميم متنوعة تحاكي الخشب أو الحجر تتميز بكونها اقتصادية وسهلة التركيب والصيانة .



الرخام

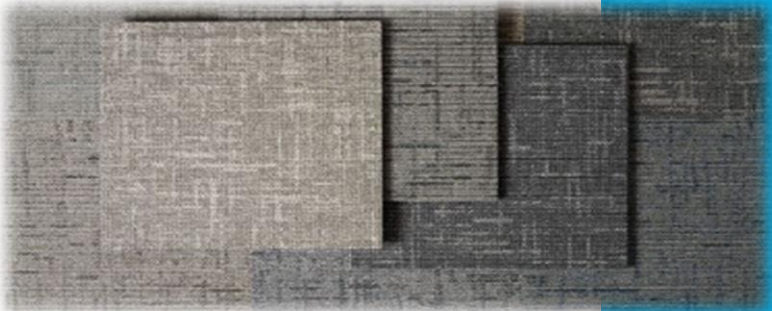
الأرضيات الفينيل

أنواع الأرضيات في التصميم الداخلي



الخرسانه

5.الخرسانه:تستخدم بشكل شائع في التصميمات الصناعيه والمعاصره ويمكن صقلها أو تلوينها لأضالفع لمسه فنيه .
4.السجاد:يوفر الراحة والعزل الصوتي ,ويأتي بألوان وأنماط مختلفه تناسب أي غرفه زيستخدم بكل شائع في غرف النوم والمعيشه .



السجاد

أنواع الأرضيات في التصميم الداخلي



الأرضيات المطاطيه



الأرضيات الحجرية

7. الأرضيات المطاطيه: مقاومه للصدمات والانزلاق , يستخدم في الصالات الرياضيه والمساحات التي تحتاج الي أرضيه مرنه وأمنه .

8. الأرضيات الحجرية: تشمل الجرانيت والحجر الجيري والأردواز. مثاليه التي تحتاج الي مظهر طبيعي وصلب .